

ANUARIO ESTADÍSTICO 2011



UNIVERSIDAD NACIONAL DE LA PAMPA
Secretaría Académica – Departamento de Estadísticas

PRESENTACIÓN

“Con la finalidad de acercar a la comunidad universitaria aspectos relevantes de nuestra institución, se presentan algunos datos estadísticos del año 2011. A la habitual información relacionada con la actividad académica, presentada en versión digital, hemos incorporado aquella relacionada a investigación y ejecución presupuestaria con la pretensión de proyectar un anuario estadístico que una institución de nuestra jerarquía requiere.

Las estadísticas constituyen una herramienta valiosa para la toma de decisiones, por ello convocamos a un esfuerzo permanente y generalizado de todos quienes formamos parte de esta Casa de Estudios para obtener y aportar datos oportunos, en cantidad creciente y de buena calidad, así como contribuciones en las metodologías para la recolección y registro de los mismos. Consolidar esta práctica institucional no solo mostrará a la comunidad la transparencia de la gestión, sino que permitirá su reutilización como fuente confiable para múltiples usos a fin de adecuarnos a la complejidad de los nuevos tiempos que incluye vivir en una sociedad de la información.

RECTOR

CPN Sergio A. Baudino

AUTORIDADES UNLPam - 2011

RECTOR

CPN Sergio Aldo BAUDINO

VICE – RECTOR

Mg. Hugo Alfredo ALFONSO

SECRETARIA ACADÉMICA

Prof. María Estela TORROBA

DECANO FACULTAD DE AGRONOMÍA

Dr. Gustavo Daniel FERNÁNDEZ

DECANO FACULTAD DE CIENCIAS ECONÓMICAS Y JURÍDICAS

CPN Oscar Daniel ALPA

DECANO FACULTAD DE CIENCIAS EXACTAS Y NATURALES

Dra Graciela Beatriz ROSTON

DECANO FACULTAD DE CIENCIAS HUMANAS

Lic. Sergio Daniel MALUENDRES

DECANO FACULTAD DE CIENCIAS VETERINARIAS

MV José María ROMERO

DECANO FACULTAD DE INGENIERÍA

ING Carlos Norberto D 'AMICO

ESTRUCTURA UNLPam

Dependencias Universitarias

<i>FACULTADES</i>	6
<i>COLEGIOS DE NIVEL MEDIO</i>	1
<i>BIBLIOTECAS</i>	4
<i>COMEDORES UNIVERSITARIOS</i>	2
<i>RESIDENCIAS UNIVERSITARIAS</i>	2

OFERTA ACADÉMICA

Número de Carreras según Nivel

<i>NIVEL</i>	<i>NÚMERO DE CARRERAS</i>	<i>PORCENTAJES</i>
PREGRADO	6	10,17
GRADO	42	71,19
POSGRADO	11	18,64
TOTAL	59	100

- Del total de 61 carreras 20 están cerradas con matrícula
- Las Licenciaturas en Ciencias Humanas en 2011 tuvieron la inscripción cerrada por modificación del Plan de Estudios

Número de Carreras según Facultades

<i>FACULTADES</i>	<i>PREGRADO</i>	<i>GRADO</i>	<i>POSGRADO</i>
Agronomía	1	2	-
Ciencias Económicas y Jurídicas	-	2	2
Ciencias Exactas y Naturales	1	14	2
Ciencias Humanas	-	20	3
Ciencias Veterinarias	-	1	2
Ingeniería	-	4	-
Rectorado	1	-	1

Carreras de Grado y Pregrado según Facultades

<i>FACULTADES</i>	<i>CARRERAS</i>
<i>Agronomía</i>	Ingeniería Agronómica
	Licenciado en Administración de Negocios Agropecuarios
	Técnico Universitario en Producción Lechera
<i>Ciencias Económicas y Jurídicas</i>	Contador Público
	Abogacía
	Técnico Universitario Administrativo Contable Impositivo
<i>Ciencias Exactas y Naturales</i>	Ingeniería en Recursos Naturales y Medio Ambiente
	Licenciado en Ciencias Biológicas
	Licenciado en Enfermería
	Licenciado en Física
	Licenciado en Geología
	Licenciado en Matemática
	Licenciado en Química
	Licenciado en Química orientación Agrícola *
	Profesor en Física
	Profesor en Ciencias Biológicas
	Profesor en Computación
	Profesor en Matemática
	Profesor en Química
Técnico en Hidrocarburos	
<i>Ciencias Humanas</i>	Licenciado en Ciencias de la Comunicación Social*
	Licenciado en Ciencias de la Educación
	Licenciado en Educación Física
	Licenciado en Educación General Básica 1º y 2º ciclo *
	Licenciado en Geografía
	Licenciado en Geografía

Ciencias Humanas	Licenciado en Geografía
	Licenciado en Historia
	Licenciado en Lengua y Literatura Inglesa
	Licenciado en Letras
	Licenciado en Nivel Inicial *
	Licenciado en Trabajo Social *
	Periodista *
	Profesor en Historia
	Profesor en Letras
	Profesor en Nivel Inicial
	Profesor en Ciencias de la Educación
	Profesor en Educación General Básica 1º y 2º ciclo
	Profesor en Educación Inicial
	Profesor en Educación Primaria
	Profesor en Geografía
Profesor en Inglés	
Profesor en Inglés para la Enseñanza Media *	
Ciencias Veterinarias	Médico Veterinario
Ingeniería	Analista Programador
	Ingeniero Electromecánico
	Ingeniero Electromecánico con orientación en Automatización Industrial
	Ingeniero Industrial
	Ingeniero en Sistemas
Rectorado	Tecnicatura en Administración y Gestión Universitarias

*Carrera cerrada con matrícula

Carreras de Posgrados según Facultades

<i>FACULTADES</i>	<i>CARRERAS</i>
<i>Ciencias Económicas y Jurídicas</i>	Maestría en Ciencias Penales
	Maestría en Gestión Empresarial
<i>Ciencias Exactas y Naturales</i>	Doctor en Física*
	Doctor en Química*
<i>Ciencias Humanas</i>	Especialista en Estudios Sociales y Culturales
	Especialista en Gestión de Políticas Sociales
	Magister en Estudios Sociales y Culturales
<i>Ciencias Veterinarias</i>	Especialista en Docencia Universitaria en Ciencias Veterinarias
	Especialista en Salud Pública Veterinaria
	Especialista en Seguridad de los Alimentos de Origen Animal
<i>Rectorado</i>	Maestría en Ciencias Hídricas*
	Maestría en Recursos Hídricos

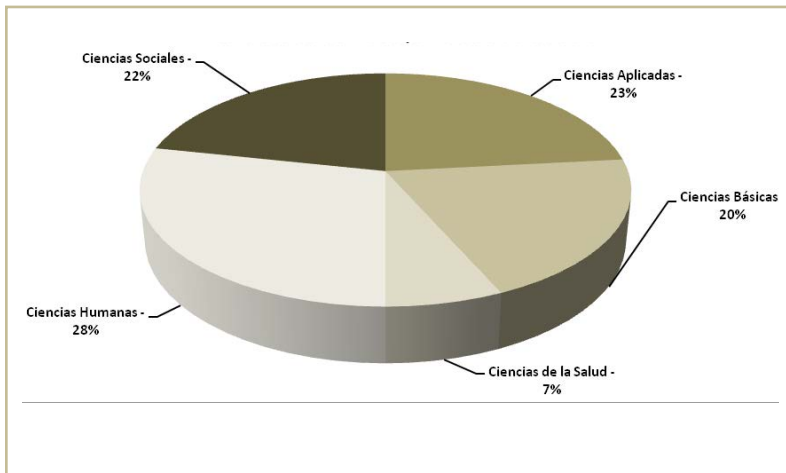
*Carrera cerrada con matrícula

Carreras según áreas de estudio

Aplicadas	Sociales
Analista Programador	Abogacía
Ing. Electromecánica C/Orient. en Automatización Industrial	Contador Público
Ingeniería Agronómica	Lic. en Cs.de la Comunicación Social
Ingeniería Electromecánico	Lic. en Geografía
Ingeniería en Sistemas	Licenciatura en Trabajo Social
Ingeniería Industrial	Periodismo
Lic. en Geología	Prof. en Geografía
Lic. en Administración de Negocios Agropecuarios	Tecnicatura en Administración. y Gestión Universitarias
Prof. en Computación	Técnico Universitario Administrativo Contable Impositivo
Tecnicatura en Hidrocarburos	de la Educación
Técnico Univ. en Producción Vegetal Intensiva	Lic. en Ciencias de la Educación

Básicas	Lic. en E.G.B. 1 Y 2º Ciclo
Ingeniería en Recursos Naturales y Medio ambiente	Lic. en Historia
Lic. en Ciencias Biológicas	Lic. en Lengua y Literatura Inglesa
Lic. en Física	Lic. en Letras
Lic. en Matemática	Lic. en Nivel Inicial
Lic. en Química. Orientación Agrícola	Licenciatura en Educación Física
Lic. en Química	Prof. E.G.B. 1º y 2º Ciclo
Prof. en Ciencias Biológicas	Prof. en Ciencias de la Educación
Prof. en Física	Prof. en Historia
Prof. en Matemática	Prof. en Inglés
Prof. en Química	Prof. en Inglés P/Enseñanza Media
de la Salud	Prof. en Letras
Licenciado en Enfermería	Prof. en Nivel Inicial
Medicina Veterinaria	Profesor en Educación Inicial
	Profesor en Educación Primaria

Cantidad de carreras por áreas de estudio

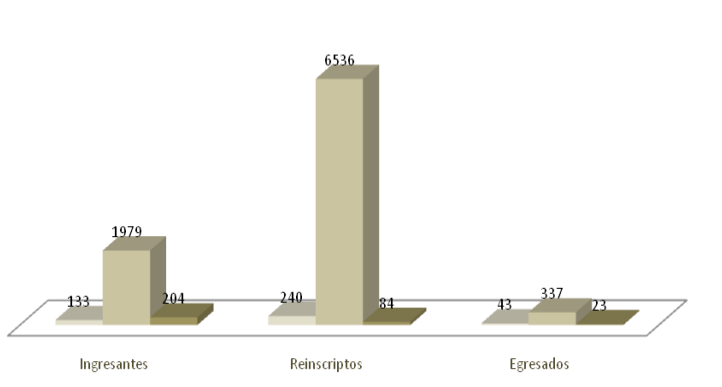


POBLACIÓN ESTUDIANTIL

Nivel de estudio

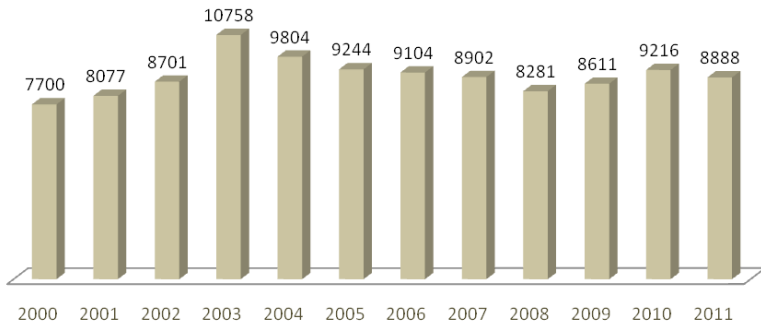
Nivel de Estudio	Ingresantes	Reinscriptos	Total	Egresados
Pregrado	133	240	373	43
Grado	1979	6536	8515	337
Posgrado	204	84	288	23
Total	2316	6860	9176	403

Cantidad de Estudiantes por nivel de Estudio

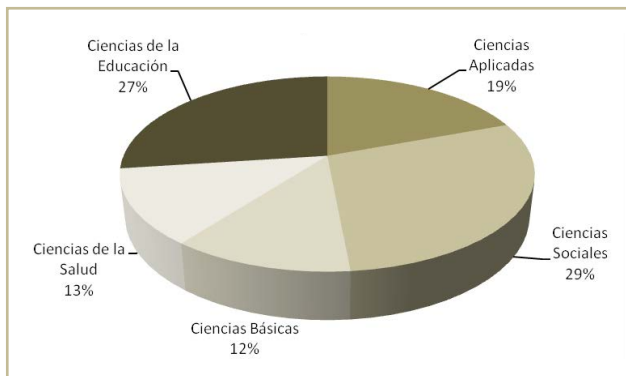


GRADO

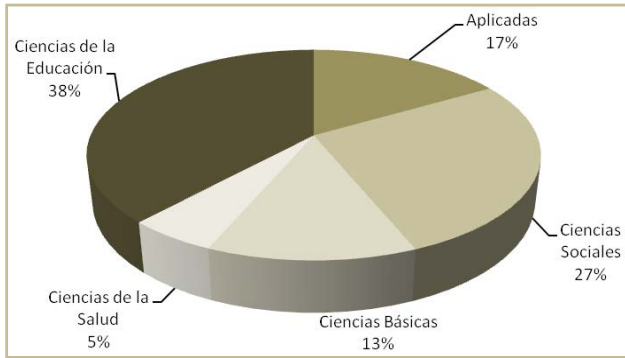
Estudiantes Carreras de Grado y Pregrado (2000-2011)



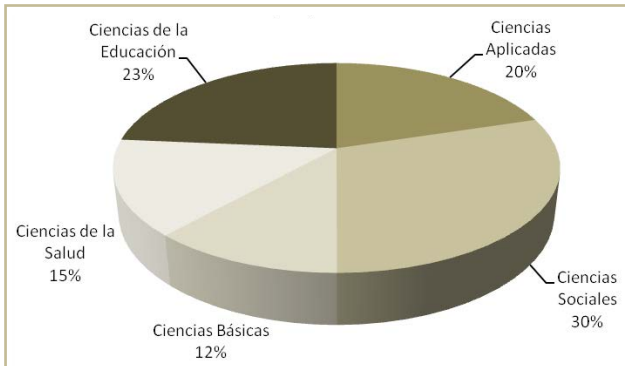
Estudiantes por Area de Estudio



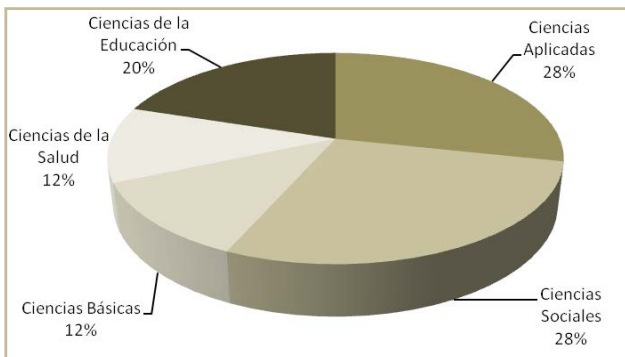
Ingresantes por Area de Estudio



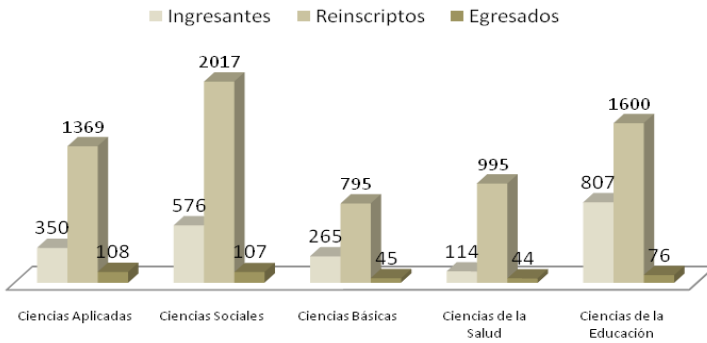
Reinscriptos por Area de Estudio



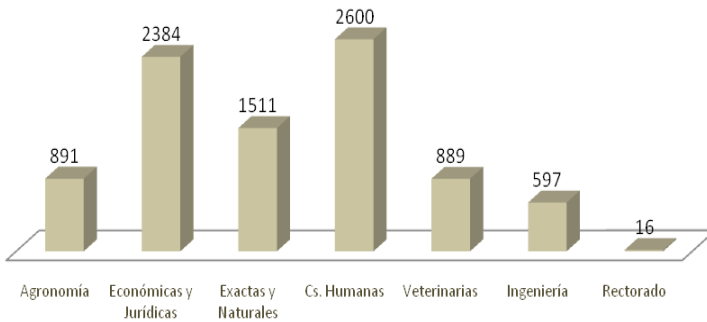
Egresados por Area de Estudio



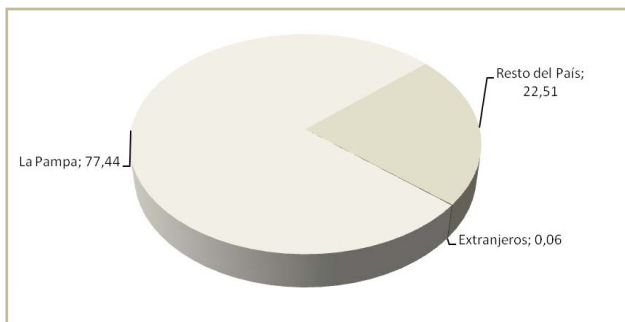
Matrícula según Area de Estudio



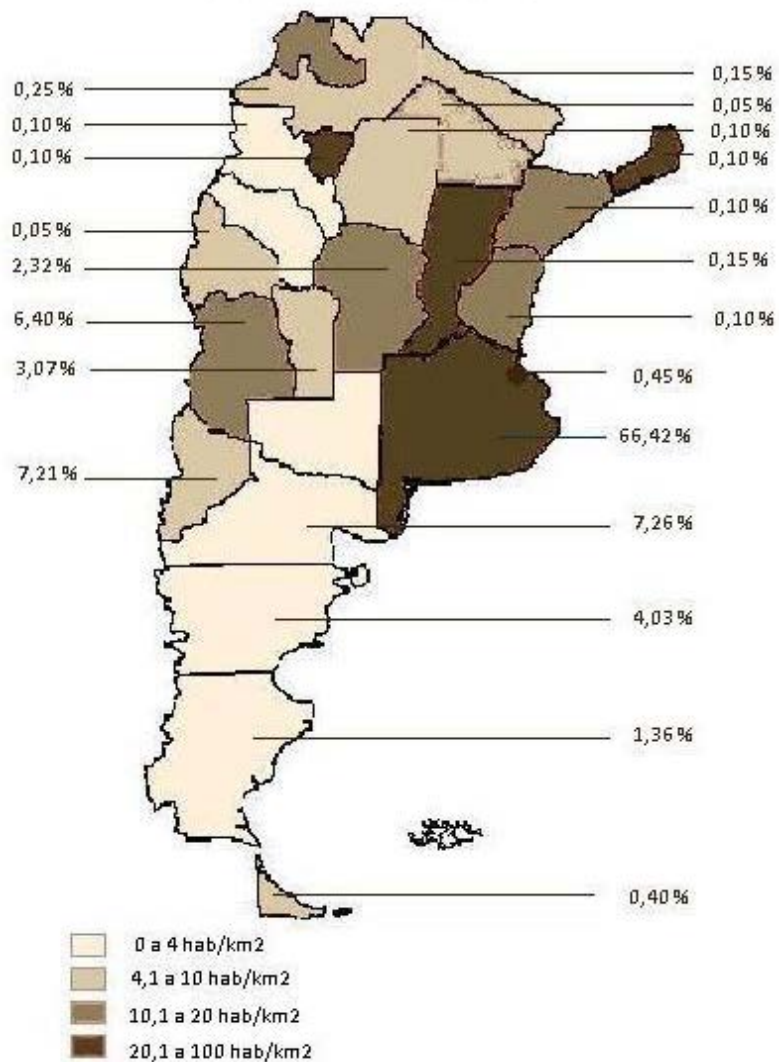
Cantidad de Estudiantes por Facultad



Estudiantes según Procedencia



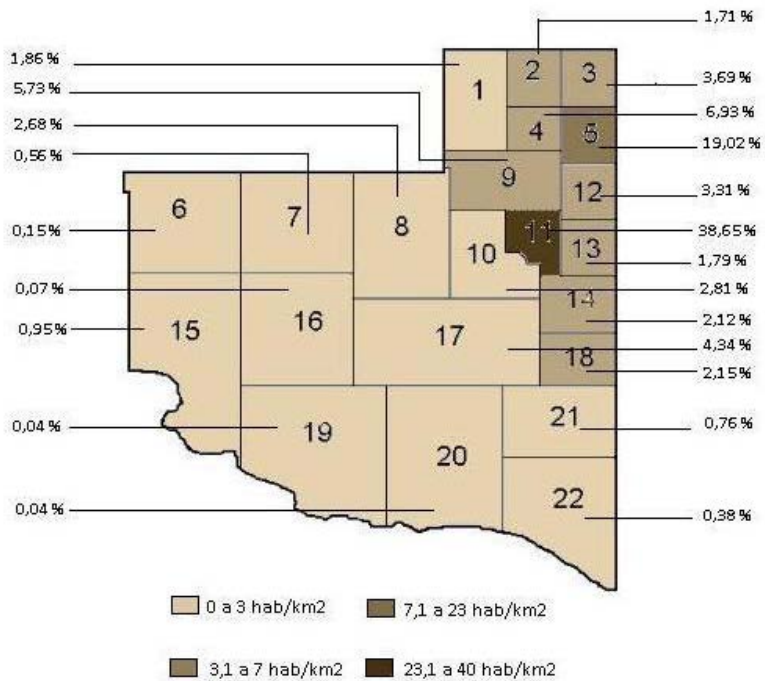
Distribución de Estudiantes (según procedencia resto del país)



Distribución de Estudiantes

(según procedencia por departamento de La Pampa)

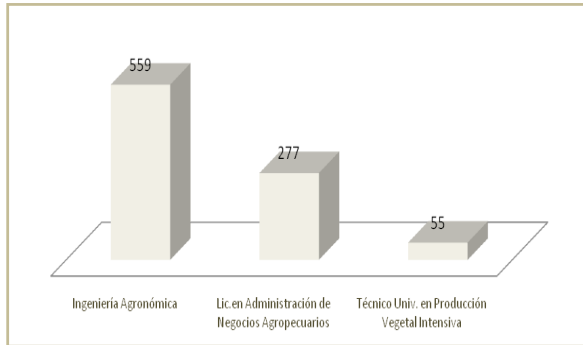
1. Rancul.- 2. Realicó.- 3. Chapaleufú.- 4. Trenel.- 5. Maracó.- 6. Chical Co.- 7. Chalileo.
 8. Loventué.- 9. Conhelo.- 10. Toay.- 11. Capital.- 12. Quemú Quemú.- 13. Catrileo.- 14.
 Atreucó.- 15. Puelén.- 16. Limay Mahuida.- 17. Utracán.- 18. Guatrache.- 19. Curacó.-
 20. Lihuel Calel.- 21. Hucal.- 22. Caleu Caleu.-



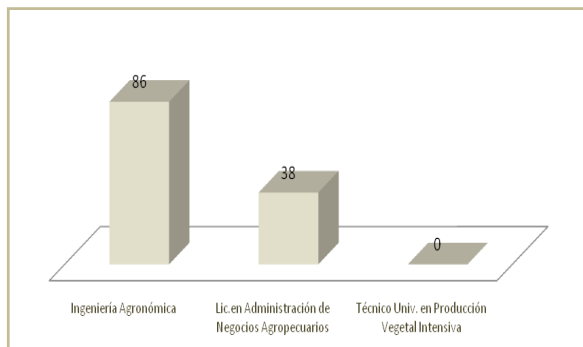
ESTUDIANTES POR FACULTAD

Facultad de Agronomía

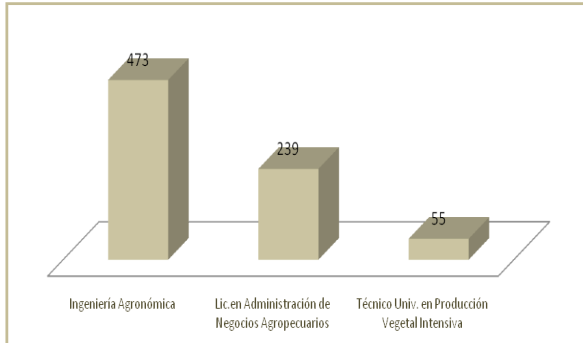
Estudiantes Facultad de Agronomía



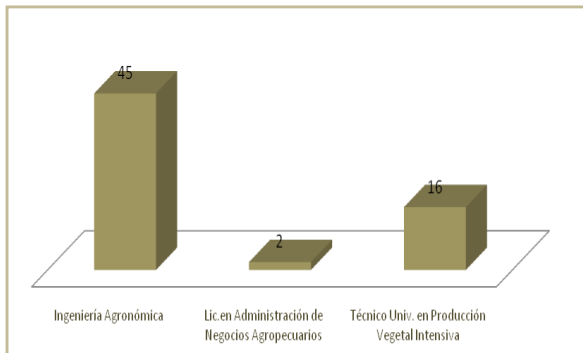
Ingresantes Facultad de Agronomía



Reinscritos Facultad de Agronomía

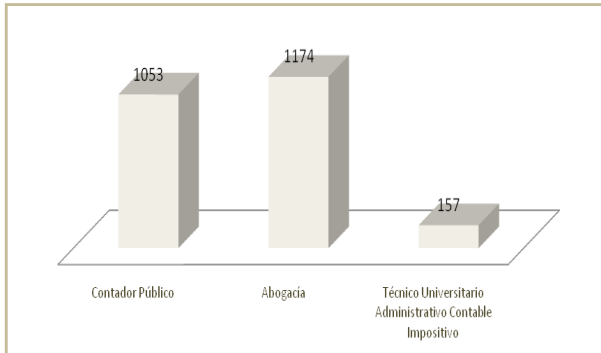


Egresados Facultad de Agronomía

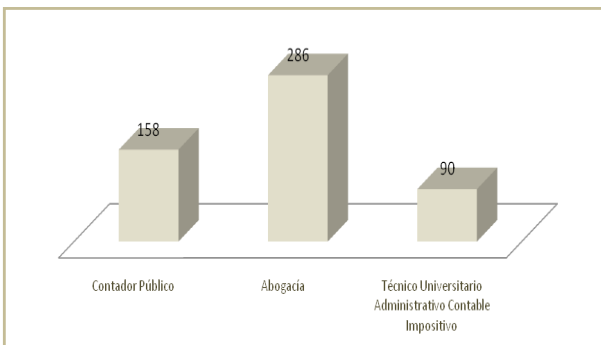


Facultad de Ciencias Económicas y Jurídicas

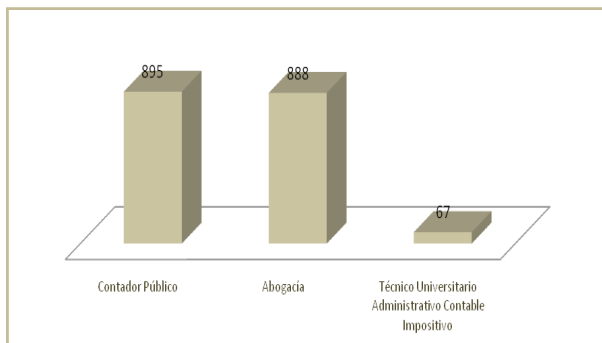
Estudiantes Facultad de Ciencias Económicas y Jurídicas



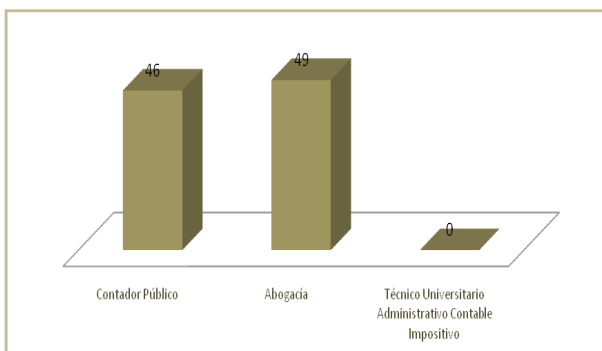
Ingresantes Facultad de Ciencias Económicas y Jurídicas



Reinscritos Facultad de Ciencias Económicas y Jurídicas

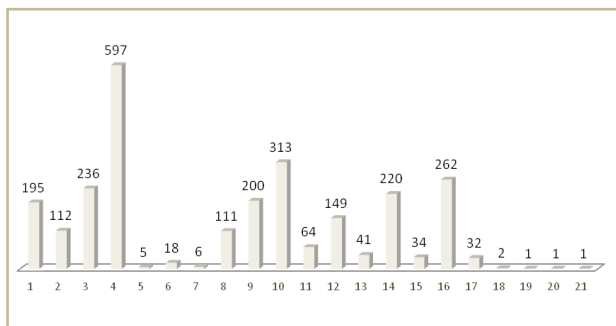


Egresados Facultad de Ciencias Económicas y Jurídicas



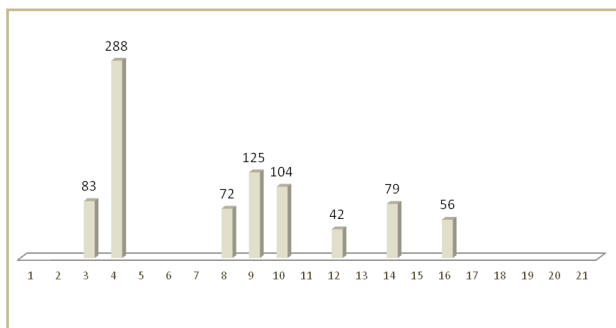
Facultad de Ciencias Humanas

Estudiantes Facultad de Ciencias Humanas



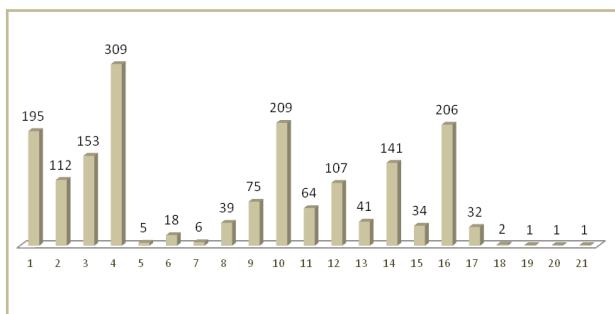
1.-Prof. E.G.B. 1º y 2º Ciclo – 2.-Prof. en Nivel Inicial – 3.-Prof. en Cs. de la Educ.- 4.-Lic. en Cs. de la Educ. 5.-- Lic. en Nivel Inicial – 6.-Licenciatura en Educación Física – 7.-Lic. en E.G.B. 1 Y 2º Ciclo –8.-Profesor en Educación Inicial – 9.-Profesor en Educación Primaria- 10.-Prof. en Historia – 11.-Lic. en Historia – 12.-Prof. en Geografía – 13.- Lic. en Geografía- 14.-Prof. en Letras – 15.-Lic. en Letras – 16.-Prof. en Inglés – 17.-Lic. en Lengua y Literatura Inglesa – 18.-Prof. en Inglés P/Enseñanza Media – 19.-Periodismo – 20.-Lic. en Cs.de la Comunicación Social – 21.-Licenciatura en Trabajo Social

Ingresantes Facultad de Ciencias Humanas



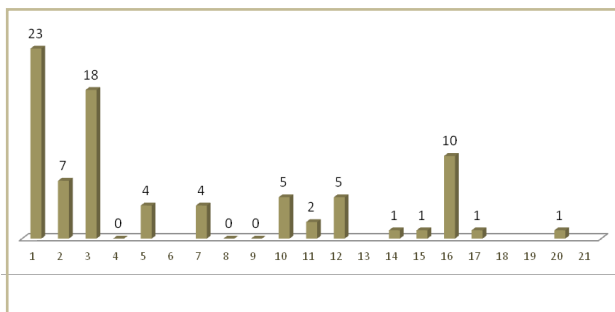
1.-Prof. E.G.B. 1º y 2º Ciclo – 2.-Prof. en Nivel Inicial – 3.-Prof. en Cs. de la Educ.- 4.-Lic. en Cs. de la Educ. 5.-- Lic. en Nivel Inicial – 6.-Licenciatura en Educación Física – 7.-Lic. en E.G.B. 1 Y 2º Ciclo –8.-Profesor en Educación Inicial – 9.-Profesor en Educación Primaria- 10.-Prof. en Historia – 11.-Lic. en Historia – 12.-Prof. en Geografía – 13.- Lic. en Geografía- 14.-Prof. en Letras – 15.-Lic. en Letras – 16.-Prof. en Inglés – 17.-Lic. en Lengua y Literatura Inglesa – 18.-Prof. en Inglés P/Enseñanza Media – 19.-Periodismo – 20.-Lic. en Cs.de la Comunicación Social – 21.-Licenciatura en Trabajo Social

Reinscriptos Facultad de Ciencias Humanas



1.-Prof. E.G.B. 1º y 2º Ciclo – 2.-Prof. en Nivel Inicial – 3.-Prof. en Cs. de la Educ.- 4.-Lic. en Cs. de la Educ.
 5.-- Lic. en Nivel Inicial – 6.-Licenciatura en Educación Física – 7.-Lic. en E.G.B. 1 Y 2º Ciclo –8.-Profesor
 en Educación Inicial – 9.-Profesor en Educación Primaria- 10.-Prof. en Historia – 11.-Lic. en Historia
 – 12.-Prof. en Geografía – 13.- Lic. en Geografía- 14.-Prof. en Letras – 15.-Lic. en Letras – 16.-Prof. en
 Inglés – 17.-Lic. en Lengua y Literatura Inglesa – 18.-Prof. en Inglés P/Enseñanza Media – 19.-Periodismo
 – 20.-Lic. en Cs.de la Comunicación Social – 21.-Licenciatura en Trabajo Social

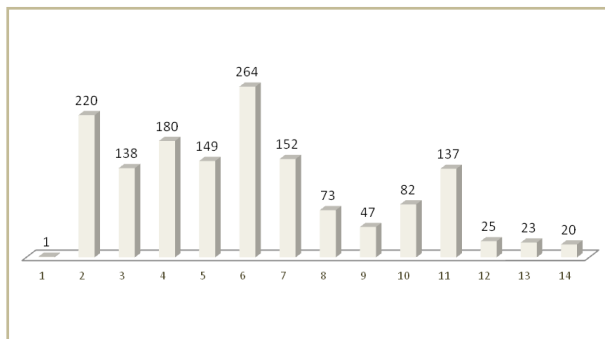
Egresados Facultad de Ciencias Humanas



1.-Prof. E.G.B. 1º y 2º Ciclo – 2.-Prof. en Nivel Inicial – 3.-Prof. en Cs. de la Educ.- 4.-Lic. en Cs. de la Educ.
 5.-- Lic. en Nivel Inicial – 6.-Licenciatura en Educación Física – 7.-Lic. en E.G.B. 1 Y 2º Ciclo –8.-Profesor
 en Educación Inicial – 9.-Profesor en Educación Primaria- 10.-Prof. en Historia – 11.-Lic. en Historia
 – 12.-Prof. en Geografía – 13.- Lic. en Geografía- 14.-Prof. en Letras – 15.-Lic. en Letras – 16.-Prof. en
 Inglés – 17.-Lic. en Lengua y Literatura Inglesa – 18.-Prof. en Inglés P/Enseñanza Media – 19.-Periodismo
 – 20.-Lic. en Cs.de la Comunicación Social – 21.-Licenciatura en Trabajo Social

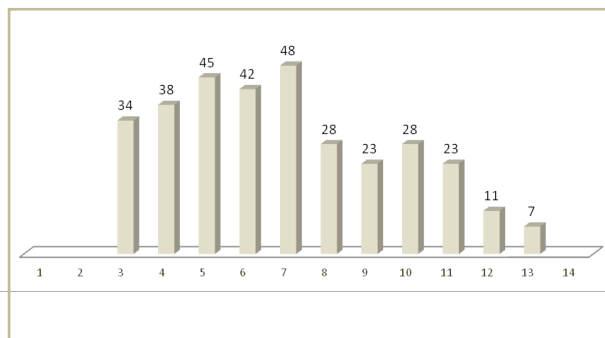
Facultad de Ciencias Exactas y Naturales

Estudiantes Facultad de Ciencias Exactas y Naturales



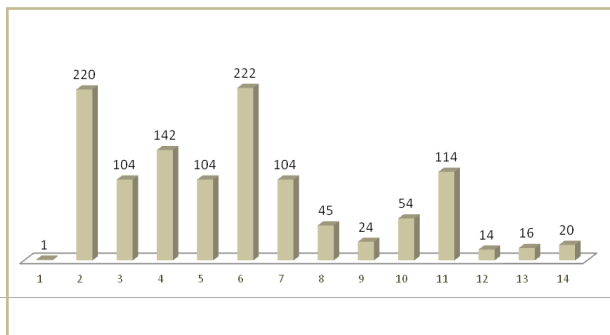
1.- Lic. en Química c/ Orientación Agrícola -2.- Licenciado en Enfermería - 3.-Lic. en Geología - 4.-Prof. en Cs. Biológicas - 5.-Lic. en Cs. Biológicas - 6.-Ingeniería en Recursos Naturales y Medio ambiente - 7.- Prof. en Matemática - 8.-Prof. en Computación - 9.-Lic. en Matemática - 10.-Prof. en Química - 11.-Lic. en Química - 12.-Prof. en Física - 13.-Lic. en Física - 14.-Tecnatura en Hidrocarburos

Ingresantes Facultad de Ciencias Exactas y Naturales



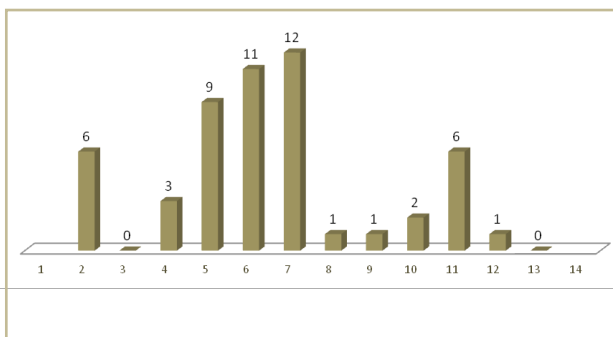
1.- Lic. en Química c/ Orientación Agrícola -2.- Licenciado en Enfermería - 3.-Lic. en Geología - 4.-Prof. en Cs. Biológicas - 5.-Lic. en Cs. Biológicas - 6.-Ingeniería en Recursos Naturales y Medio ambiente - 7.- Prof. en Matemática - 8.-Prof. en Computación - 9.-Lic. en Matemática - 10.-Prof. en Química - 11.-Lic. en Química - 12.-Prof. en Física - 13.-Lic. en Física - 14.-Tecnatura en Hidrocarburos

Reinscriptos Facultad de Ciencias Exactas y Naturales



1.- Lic. en Química c/ Orientación Agrícola -2.- Licenciado en Enfermería - 3.-Lic. en Geología - 4.-Prof. en Cs. Biológicas - 5.-Lic. en Cs. Biológicas - 6.-Ingeniería en Recursos Naturales y Medio ambiente - 7.- Prof. en Matemática - 8.-Prof. en Computación - 9.-Lic. en Matemática - 10.-Prof. en Química - 11.-Lic. en Química - 12.-Prof. en Física - 13.-Lic. en Física - 14.-Tecnatura en Hidrocarburos

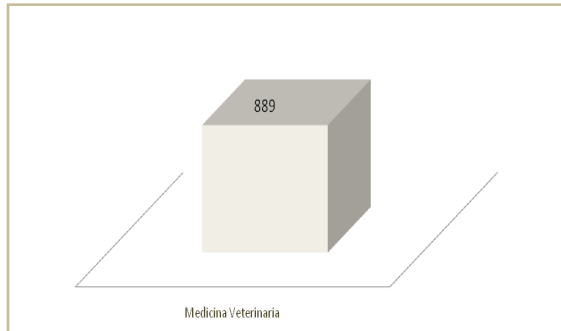
Egresados Facultad de Ciencias Exactas y Naturales



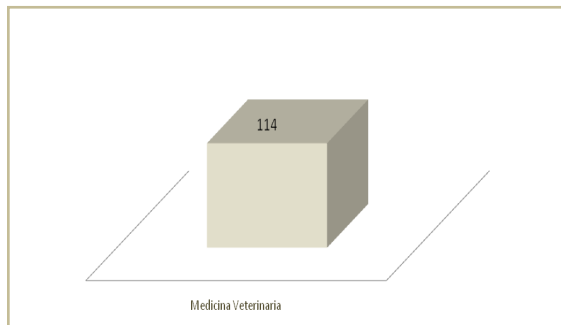
1.- Lic. en Química c/ Orientación Agrícola -2.- Licenciado en Enfermería - 3.-Lic. en Geología - 4.-Prof. en Cs. Biológicas - 5.-Lic. en Cs. Biológicas - 6.-Ingeniería en Recursos Naturales y Medio ambiente - 7.- Prof. en Matemática - 8.-Prof. en Computación - 9.-Lic. en Matemática - 10.-Prof. en Química - 11.-Lic. en Química - 12.-Prof. en Física - 13.-Lic. en Física - 14.-Tecnatura en Hidrocarburos

Facultad de Ciencias Veterinarias

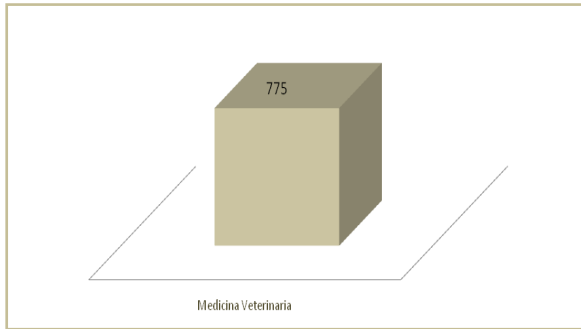
Estudiantes Facultad de Ciencias Veterinarias



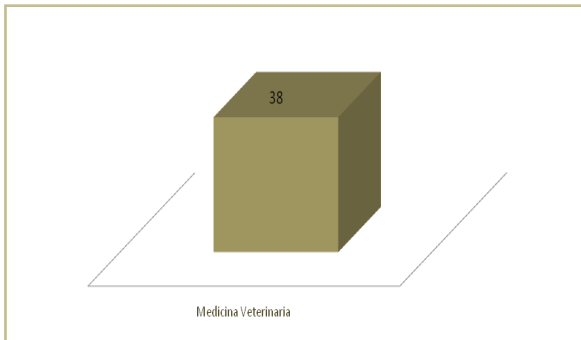
Ingresantes Facultad de Ciencias Veterinarias



Reinscriptos Facultad de Ciencias Veterinarias

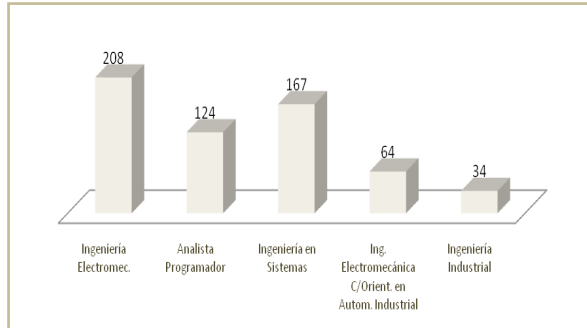


Egresados Facultad de Ciencias Veterinarias

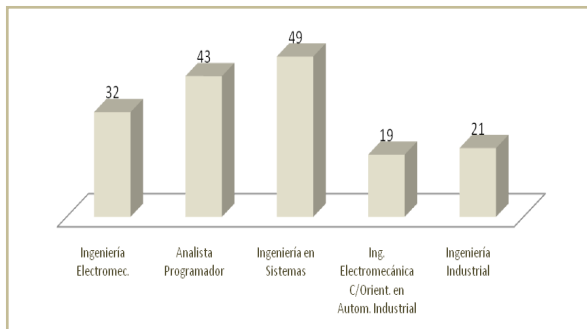


Facultad de Ingeniería

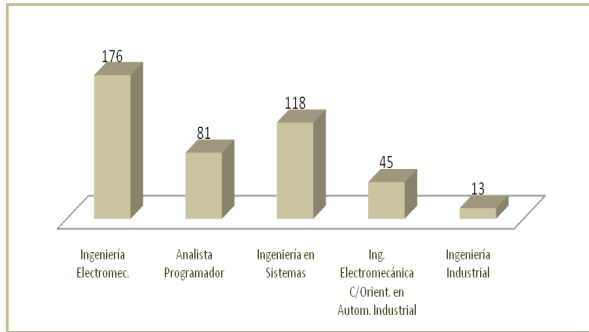
Estudiantes Facultad de Ciencias Ingeniería



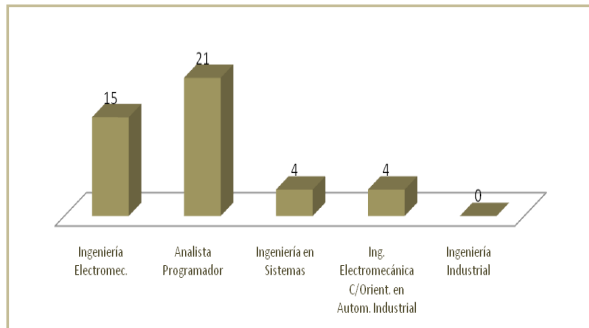
Ingresantes Facultad de Ciencias Ingeniería



Reinscriptos Facultad de Ciencias Ingeniería



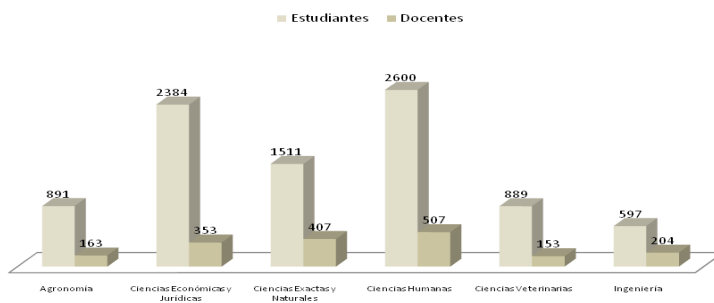
Egresados Facultad de Ciencias Ingeniería



Estudiantes y Docentes por Facultad

Dependencias	Cantidad Carreras	Estudiantes	Docentes
UNLPam	47	8872	1787
Agronomía	3	891	163
Ciencias Económicas y Jurídicas	3	2384	353
Ciencias Exactas y Naturales	14	1511	407
Ciencias Humanas	21	2600	507
Ciencias Veterinarias	1	889	153
Ingeniería	5	597	204

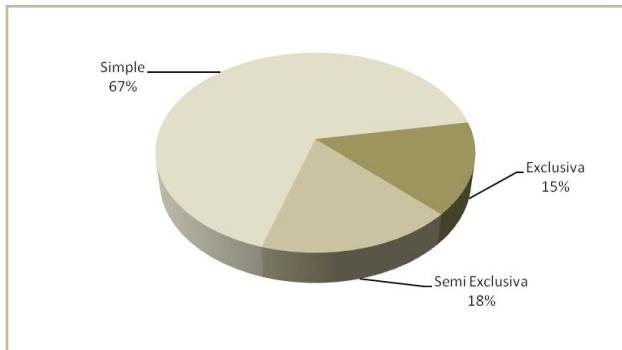
Estudiantes y Docentes por Facultad



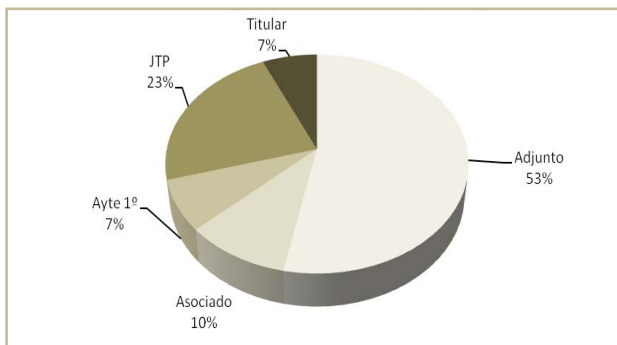
DOCENTES

Cantidad de Cargos docentes según categoría y dedicación

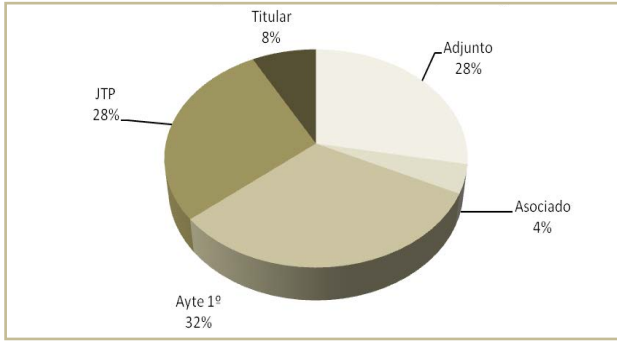
Cantidad de cargos docentes por dedicación



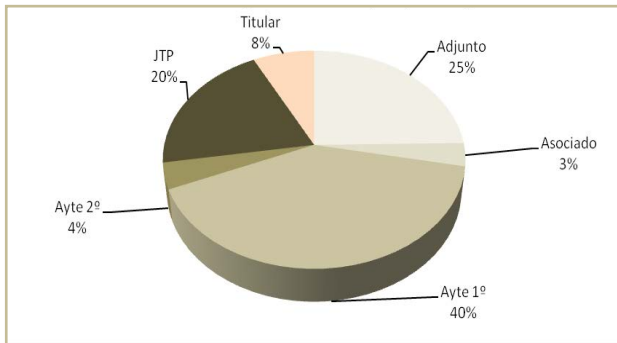
Cantidad de cargos docentes exclusivos por categoría



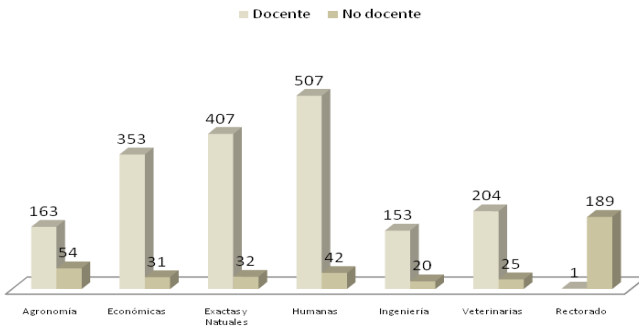
Cantidad de cargos docentes semi exclusivos por categoría



Cantidad de cargos docentes simples por categoría

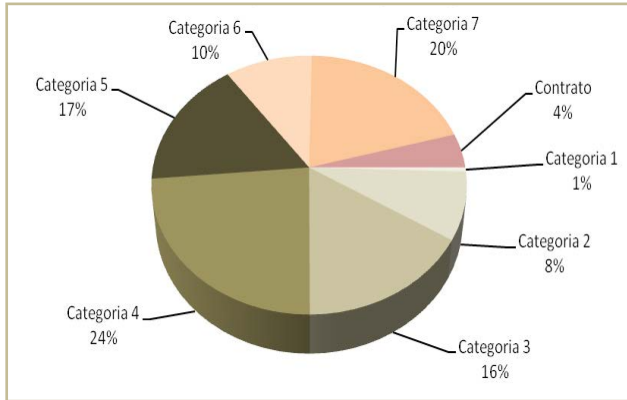


Cantidad de cargos por Facultad



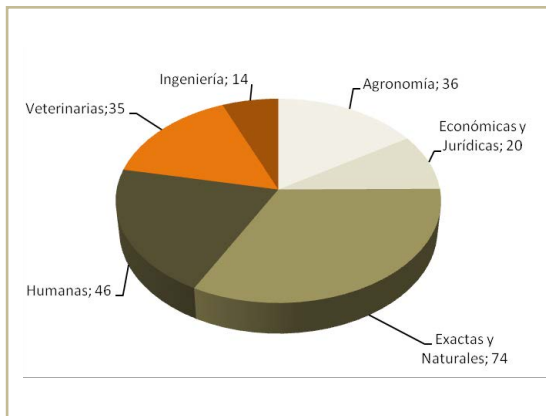
NO DOCENTES

Cantidad de Cargos no docentes por categoría

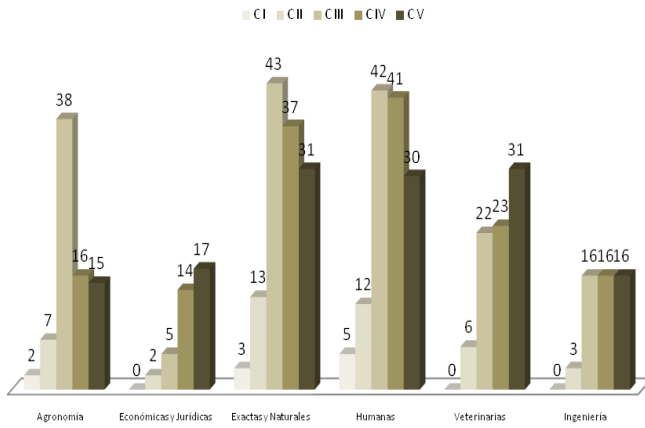


Investigación y Posgrado

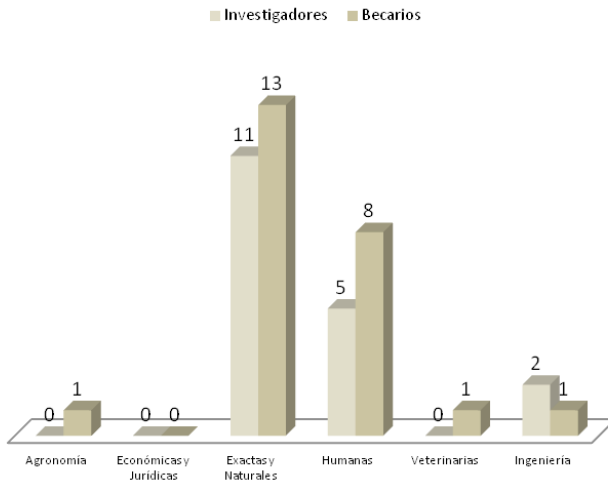
Proyectos Aprobados y Gestionados por la UNLPam



Docentes Investigadores Categorizados por Facultad

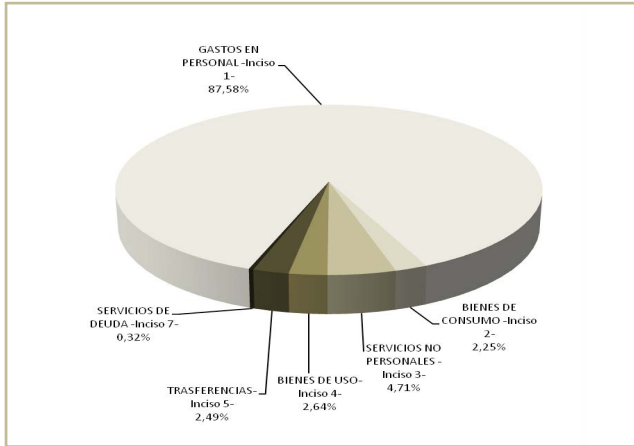


Docentes Investigadores y Becarios de CONICET

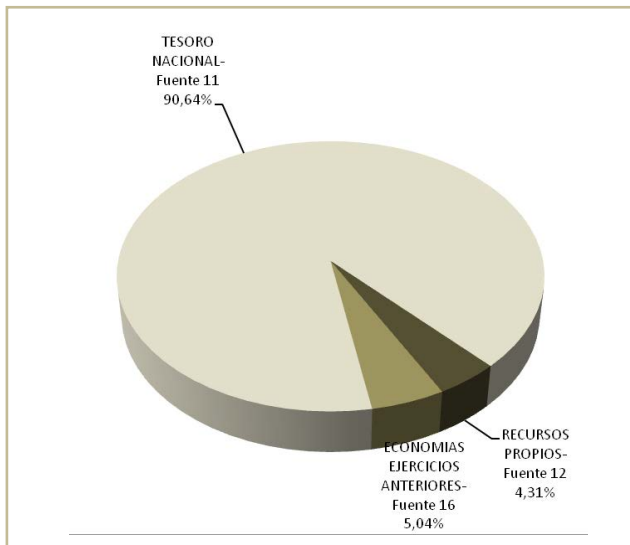


DISTRIBUCION DEL PRESUPUESTO

Distribución Porcentual del Gasto. Todas las Fuentes 2011



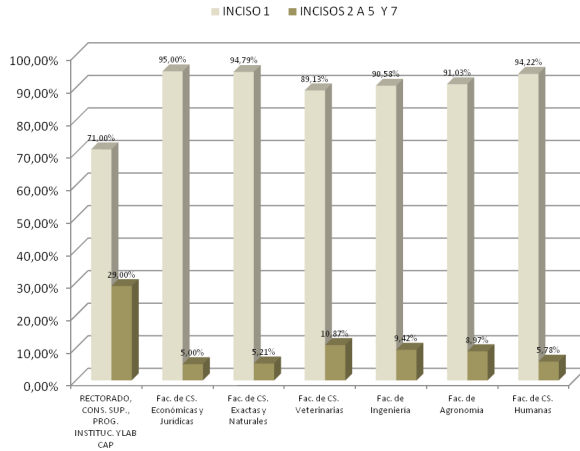
Totales por Fuentes de Financiamiento 2011



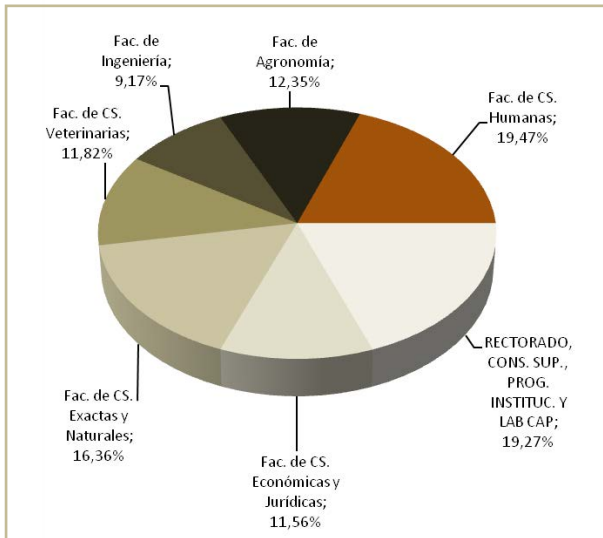
DISTRIBUCION DEL PRESUPUESTO POR FACULTAD

Distribución porcentual del gasto por Incisos

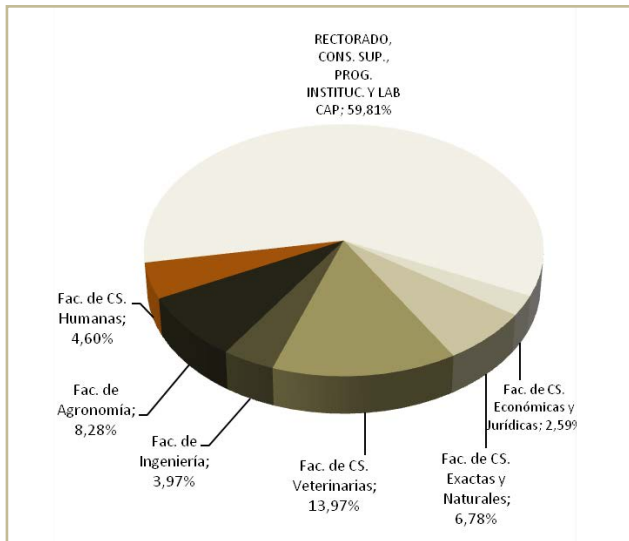




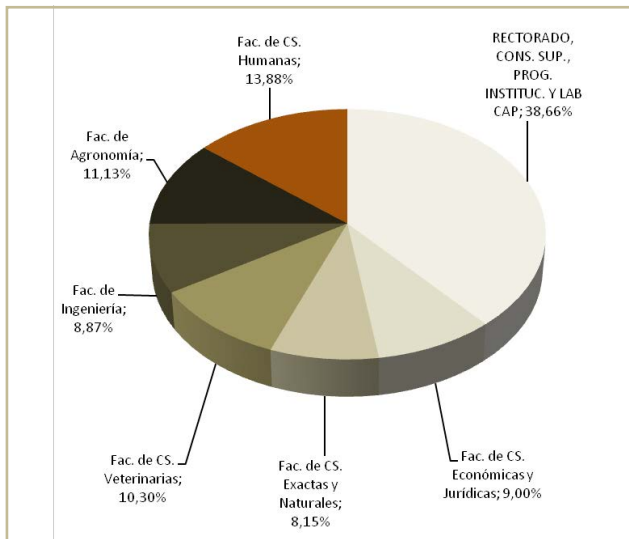
Gastos en Personal - Inciso 1 -



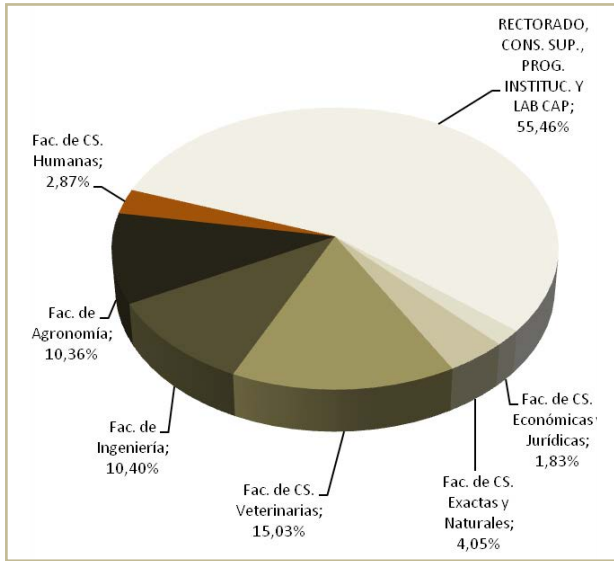
Bienes de Consumo - Inciso 2 -



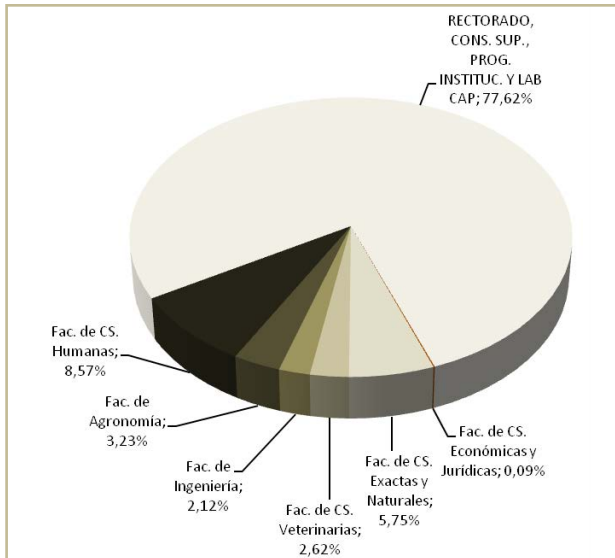
Servicios no Personales - Inciso 3 -



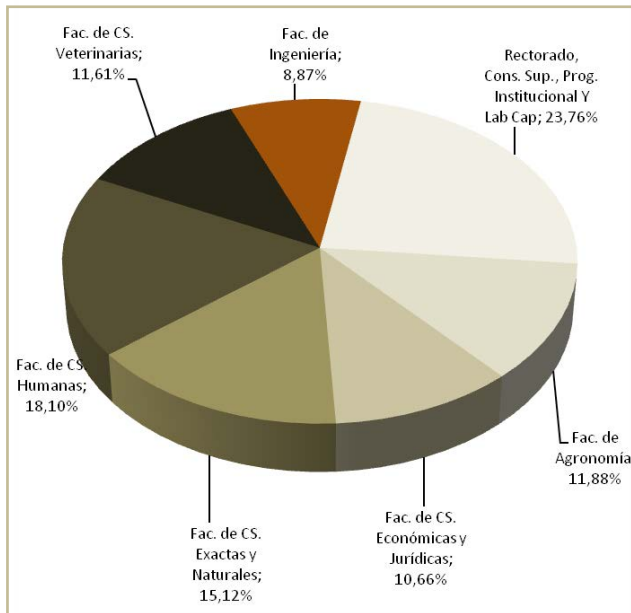
Bienes de Uso - Inciso 4 -



Transferencias - Inciso 5 -



% s/Totales 2011 (todos los incisos y todas las FF)



Fuentes Consultadas: - SIU Araucano - SIU Guaraní - SIU Wichi Pampa - SIPEFCO Comechingones - Datos propios de Secretaría de Investigación y Posgrado

ÍNDICE

AUTORIDADES UNLPam – 2011	5
ESTRUCTURA UNLPam	6
OFERTA ACADÉMICA	6
POBLACIÓN ESTUDIANTIL	11
GRADO	12
DOCENTES	30
NO DOCENTES	32
DISTRIBUCION DEL PRESUPUESTO	34



Se terminaron de imprimir 40 ejemplares en la Imprenta
de la Universidad Nacional de La Pampa, dependiente
de la Secretaría de Cultura y Extensión Universitaria
Santa Rosa, La Pampa, Febrero de 2013